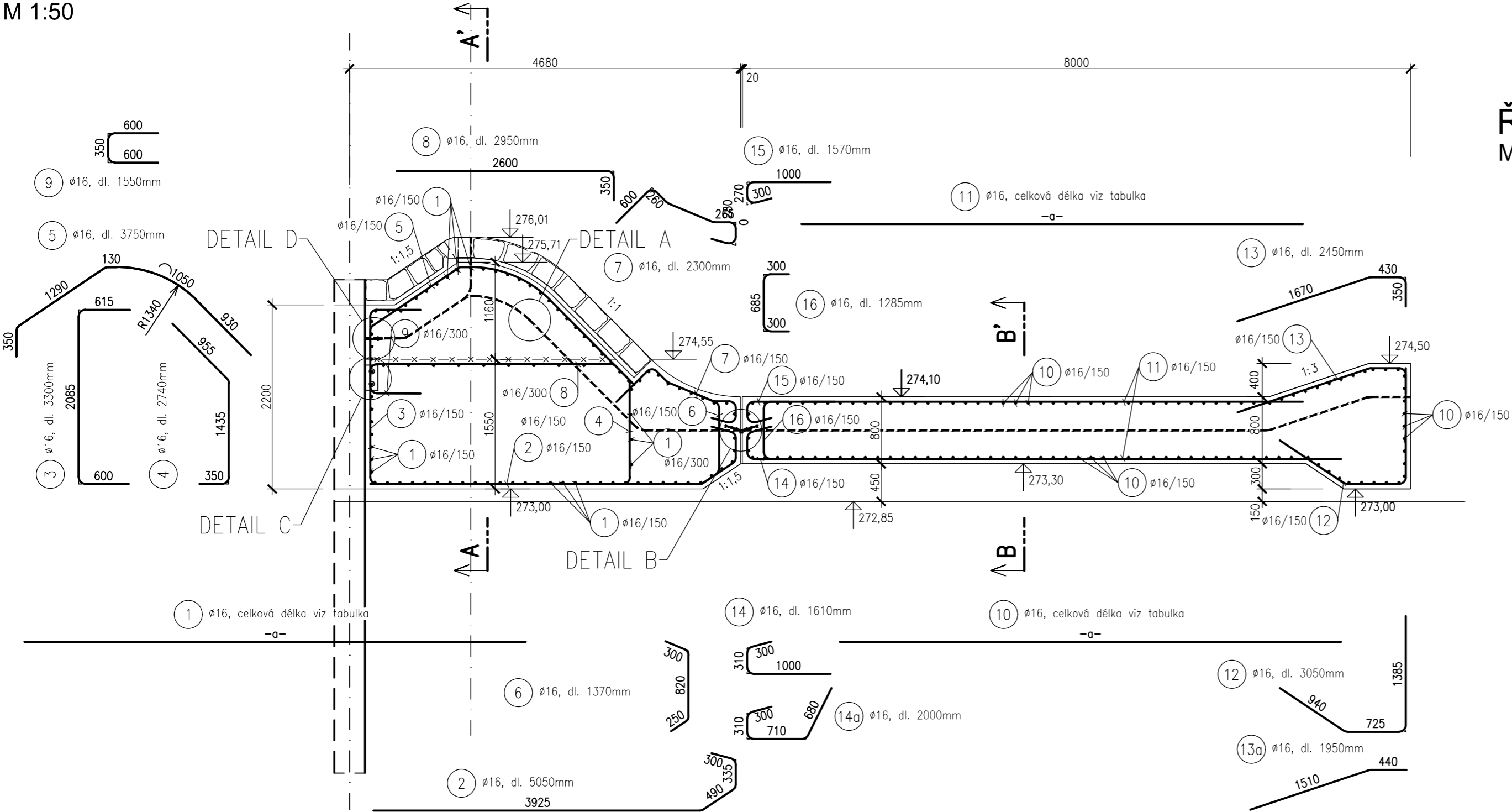
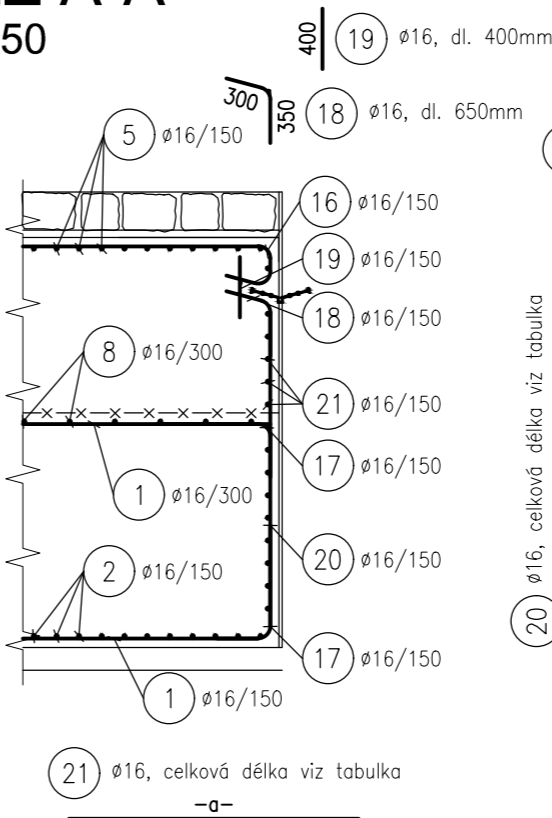


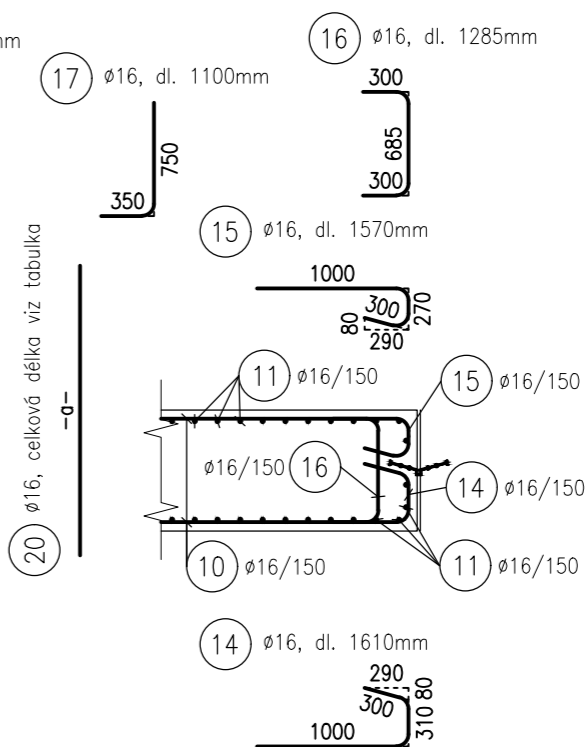
SCHÉMA VYZTUŽENÍ TĚLESA JEZU A VÝVAROVÉ DESKY
M 1:50



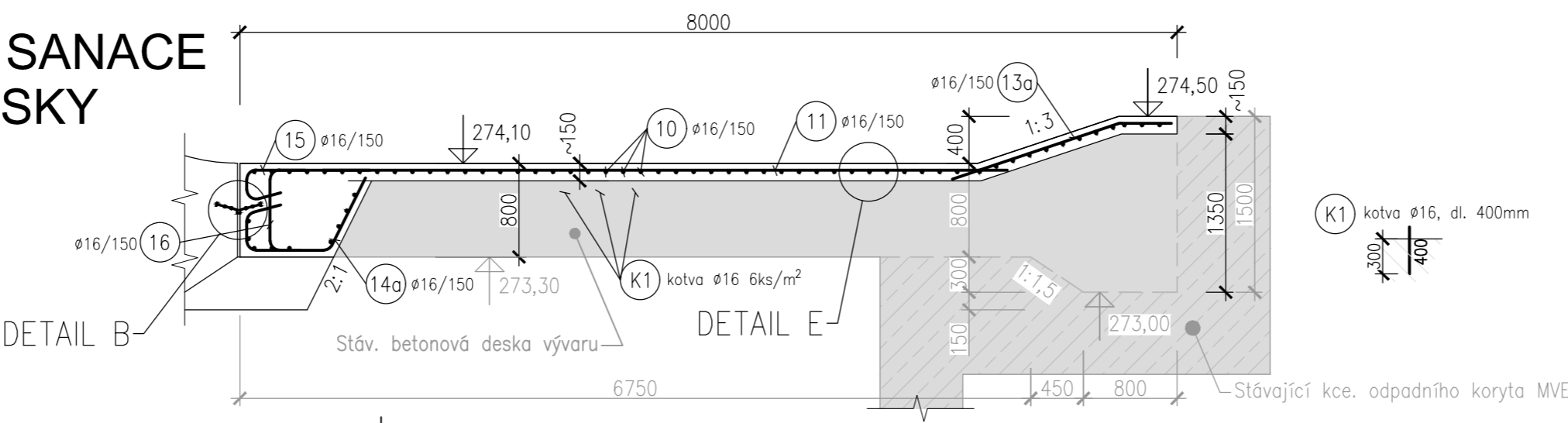
ŘEZ A-A'
M 1:50



ŘEZ B-B'
M 1:50



SILNOVRSTVÁ SANACE
VÝVAROVÉ DESKY
M 1:50



BETON: C30/37 XC4-XF3-XA1, HV4,T50
OCEL: B 500B
KRYTÍ: 50mm
DÍŠTANČNÍ PRVKY: POUŽÍVAT BETONOVÉ
PRACOVNÍ SPÁRY: TĚSNIT BENTONITOVÝMI PÁSKY
DILATAČNÍ SPÁRY: TĚSNIT PÁSEM Z PVC ŠÍŘKY 400MM A
VYPLNIT POLYSTYRÉNEM TL. 20MM

TABULKA VÝZTUŽE			
Poz. č.	Profil [mm]	Délka [mm]	Profil [m]
1	16	115393	10 962,30
2	16	5050	3 605,70
3	16	3300	2 356,20
4	16	2740	1 956,36
5	16	3750	2 677,50
6	16	1370	978,18
7	16	2300	1 642,20
8	16	2950	2 106,30
9	16	1550	1 106,70
10	16	111013	13 099,48
11	16	12500	8 737,50
12	16	3050	2 013,00
13	16	2450	1 617,00
13a	16	1950	76,05
14	16	1610	2 057,58
14a	16	2000	78,00
15	16	1570	2 367,56
16	16	1285	1 730,90
17	16	1100	898,70
18	16	650	531,05
19	16	400	187,60
20	16	23820	262,02
21	16	711390	711,39
K1	16	400	144,00
Celková délka [m]		61 903,26	
Připočet 8% konstrukční výztuž [m]		4 952,26	
Celková délka skonstr. výztuží [m]		66 855,52	
Hmotnost 1 bm [kg/m]		1,58	
Hmotnost celkem [kg]		105 498,02	
Celková hmotnost [kg]		105 498,02	

TATO DOKUMENTACE NENAHAZUJE DÍLENSKOU DOKUMENTACI (VÝKRESY VÝZTUŽE). DÍLENSKOU DOKUMENTACI BUDE ZAJIŠŤOVAT DODAVATEL STAVBY.

GENERÁLNÍ PROJEKTANT	Odp. projektant ING. PAVEL MENHARD <i>Pavel Menhard</i>	Techn. kontrola ING. JAN CIHLAŘ <i>Jan Cihlař</i>	VRV VODOHOSPODÁŘSKÝ ROZVOJ A VÝSTAVBA a.s. Nábřeží 4 150 56 Praha 5
PROJEKTANT	Vypracoval JAN METELKA, DIS <i>Jan Metelka</i>	Odp. projektant ING. RADEK VESELÝ	SWECO Ústředí Praha Táborská 31, 140 16 Praha 4 praha@sweco.cz, www.sweco.cz
Kraj ÚSTECKÝ KRAJ		Obec KADAŇ	
Investor POVODÍ OHŘE, státní podnik		Soubor D.1.1_D.1.3_Vykresova_dokumentace.dwg	
JEZ NA OHŘI (KADAŇ – DOLNÍ)		Formát 3 X A4	
JEZ NA OHŘI (KADAŇ – DOLNÍ) – ŠTĚRKOVÁ PROPUST		Datum 06/2021	
D. DOKUMENTACE OBJEKTŮ		Stupeň DPS	
		Zakázka 3334/002	
SCHÉMA VYZTUŽENÍ – JEZ		Měřítko 1: 50	
		Výkres č.: D.1.1.7	